

E-SO-01.03 - ZDRAVOTECHNIKA

**SOCIÁLNO-REHABILITAČNÉ ZARIADENIE
PRE ZRAKOVO POSTIHNUTÝCH v TRNAVE**

MIESTO STAVBY :

**STAROHÁJSKA ul. 7103/11,
TRNAVA 917 01**

INVESTOR :

**OZ PINIA STAROHÁJSKA UL. 7103/11,
TRNAVA 917 01**

PROJEKTANT:

ING. JÁN LÖČEI

STUPEŇ :

STAVEBNÉ POVOLENIE

DATUM SPRACOVANIA:

MÁJ 2019

IDENTIFIKAČNÉ ÚDAJE STAVBY

NÁZOV STAVBY	:	SOCIÁLNO-REHABILITAČNÉ ZARIADENIE PRE ZRAKOVO POSTIHNUTÝCH V TRNAVE
MIESTO STAVBY	:	STAROHÁJSKA UL. 7103/11, TRNAVA 917 01
KRAJ	:	TRNAVSKÝ OKRES TRNAVA
INVESTOR	:	OZ PINIA STAROHÁJSKA UL. 7103/11, TRNAVA 917 01
PROJEKTANT	:	ING. JÁN LÖČEI , 0011-ITN/2002 P A B E2,0043-ITN/2002 P A E1.1

ZÁKLADNÉ ÚDAJE STAVBY

CHARAKTERISTIKA STAVBY :

Predmetom PD je zdravotníka objektu s napojením na existujúce rozvody budovy.

II. TECHNICKÁ SPRÁVA

2.1 POUŽITÉ PODKLADY PRE VYPRACOVANIE PD

Geodetické zameranie (katastrálny snímok), Stavebná časť PD

2.2 TECHNICKÉ RIEŠENIE STAVBY

Projekt zdravotníky bol vypracovaný na základe PD stavebnej časti a platných STN a legislatívnych predpisov. PD rieši odkanalizovanie zriaďovacích do verejnej kanalizácie.

Vodovodná prípojka pre objekt je existujúca realizovaná potrubím DN80, pričom prívod do objektu podľa stavebníkov dodaných podkladov rPE D50x4,7.

Meranie spotreby vody je vo vodomernej šachte a podružné meranie v jednotlivých častiach objektu.

2.3 SPLAŠKOVÁ KANALIZÁCIA

Zariaďovacie predmety budú odkanalizované pomocou potrubia z PVC pripojovacích a kanalizačných hrdlových pre vnútornú kanalizáciu, pred objektom sú navrhnuté rúry z PVC kanalizačných pre vonkajšiu kanalizáciu. Potrubie pripojovacie je uložené do vysekaných rýh v priečkach a murive, hrdlové potrubia sú uložené v podlahe. Celá kanalizácia je odvetraná kanalizačnými stúpačkami PVC D 125 ukončené ventilačnými hlavicami.

Stúpačka ukončená ventilačnou hlavica nad strešnou konštrukciou a hlavica musí rešpektovať strešnú krytinu, ku ktorej sa ventilačná hlavica prispôsobí. Na potrubí v prízemí je osadená čistiaca tvarovka 1 m nad podlahou..

Zvislé potrubia kanalizácie sú navrhnuté z rúr PVC odpadných pri plnom použití príslušných tvaroviek. Pripojovacie potrubie od zariadení predmetov sa použije novodurové. Spájanie potrubia PVC sa urobí lepidlom L 20 a gumovými krúžkami.

2.4 VNÚTORNÝ VODOVOD

Napojenie objektu studenou vodou je existujúce. Napojenie riešenej časti sa predpokladá za hlavným uzáverom vody v budove vložením odbočky s podružným meradlom. Rozvetvenie rozvodu sa bude realizovať na prístupnom mieste. Jednotlivé odberné miesta sú vybavené uzáverom vody a za ktorým sa osadí prietokový vodoměr čím sa zabezpečí meranie spotreby pre jednotlivých spotrebiteľov.

Rozvod vody k jednotlivým zariadení predmetom sa urobí potrubím oceľovým, pozinkovaným, závitovaným, vedené v murive, prípadne pod stropom. Potrubie je chránené dvojnásobnou izoláciou z plstenných pásov a izoláciou IZOFLEX hr.40. Ako alternatíva je možné použitie potrubí PEX-AL-PEX.

SPOTREBA VODY PRE RIEŠENÚ ČASŤ / KOMUNITNÉ CENTRUM / - NAVÝŠENIE

Počet obyvateľov na priemerný byt = 10 soôb denne.

Denná potreba vody $Q_p = 10 \times 25 \text{ l/deň} = 250 \text{ l/deň}$

b) Max. denná potreba vody $Q_m = 250 \text{ l/deň} \cdot 1,5 = 375 \text{ l/deň}$

c) Max. hodinová potreba vody $Q_h = 0,009 \text{ l/s}$

d) Ročná potreba vody $Q_{rok} = 0,250 \text{ m}^3/\text{deň} \cdot 365 \text{ prac. dní} = 91,25 \text{ m}^3/\text{rok}$

SPOTREBA VODY CELKOM PRE OBJEKT (EXISTUJÚCA A NOVÁ ČASŤ)

a) Denná potreba vody $Q_p = 300 + 10 \times 25 = 550,00 \text{ l/deň}$

b) Max. denná potreba vody $Q_m = 550 \text{ l/deň} \cdot 1,5 = 825,00 \text{ l/deň}$

c) Max. hodinová potreba vody $Q_h = 1/24 \cdot 825 \cdot 2,1 \cdot 1/3600 = 0,02 \text{ l/s}$

d) Ročná potreba vody $Q_{rok} = 200,75 \text{ m}^3/\text{rok}$

Po zriadení prípojky je potrebné zabezpečiť hygienický preplach potrubia. Voda bude čiastočne využitá aj na požiarne účely 2 l/s .

Meranie spotreby vody bude riešené vo vodomernej šachte a jednotliví odberatelia sa budú rozfakturovávať podružnými meradlami umiestnenými v jednotlivých častiach objektu vodomernom JM-DN15 .

Doporučujem overiť priamo na stavbe existujúce pripojenie objektu, najmä požiarnej vody aby bolo v zmysle leg. predpisov min. DN50, ak také nie je potrebné ho po celej trase vymeniť.

2.5 OHREV TUV

Teplá voda sa pripravuje centrálné v novozriadenom elektrickom ohrievači vody objemu 160 L osadenom v objekte v novozriadenej časti. Ohrev vody v pôvodnom bode bude zachovaný bezo zmeny.

2.6 ZARIAĎOVACIE PREDMETY

Všetky zariadené predmety sú typové s možnosťou obstarania v obchodnej sieti od tuzemských dodávateľov a výrobcov a sú špecifikované v realizačnom projekte (príloha)

2.7 DAŽĎOVÉ VODY

Dažďové vody zo striech riešeného objektu budú odvádzané vnútornou dažďovou kanalizáciou, pričom dažďové zvody budú predĺženie v pôvodnej dimenzii do úrovne novej strechy.

Bilancia vôd :

Dažďové vody zo striech objektov :

$$Q = u \times Ss \times qs$$

$$Q = 0,9 \times 0,0175 \times 150$$

$$Q = 2,362 \text{ litr./sek}$$

$$u = \text{súčiniteľ odtoku} = 0,9$$

$$Ss = \text{plocha strechy v ha} = 0,0175$$

$$qs = \text{výdatnosť dažďa v litr./s.h}$$

Dažďové vody budú odvádzané zo striech objektov rovnako ako to bolo riešené doposiaľ do verejnej kanalizácie. Stavebnými úpravami sa pôdorys strechy nemení, bilancia dažďových vôd sa zachováva pôvodná.

2.8 SPLAŠKOVÁ KANALIZÁCIA

Splašková kanalizácia bude zaústená do verejnej kanalizácie s dopojením novozriadenej časti na objektovú kanalizáciu.

Pred realizáciou prác na kanalizácii je potrebné preveriť sondou jej existujúcu polohu a následne zriadiť prepojenia novo zriaďovanej časti s pôvodnou.

Predpokladané zaťaženie splaškovej kanalizácie je

200,75 m³/rok

550 00 l/deň

Vo výkope nad 1,2 m je potrebné výkop zapažiť pažením a dodržiavať postup zemných prác podľa STN 73 3050, pracovníci musia byť vyškolení pre túto činnosť. Realizačná firma bude postupovať pri realizovaní výkopov podľa technologického predpisu.

2.9 TECHNOLOGICKÝ POSTUP

Výkop sa po celej trase bude robiť strojom. Šírka ryhy bude 0,8 m. Pri križovaní s inžinierskymi sieťami sa dočistenie výkopu urobí ručne. Na trase hlavnej stoky sú navrhnuté revízne šachty. Zloženie šachiet je typové, z prechodového kónusu DN 650/1000, výšky 600 a rovných skruží DN 1000 výšky 300. Na uzavretie šacht sa použijú liatinové poklopy 650, váhou cez 150 kg. V šachte sa osadia stúpadlá do vynechaných otvorov.

Spád stoky je navrhnutý v minimálnom spáde (podrobne rieši vykr. časť PD) . Po zrealizovaní kanalizácie sa urobí tlaková skúška vodou alebo dymom na tesnosť.

Pred začatím prác je potrebné vyzvať správcov sietí na ich presné vytýčenie.

Vo výkope nad 1,2 m je potrebné výkop zapažiť pažením príložným a dodržiavať postup zemných prác podľa STN 73 3050, pracovníci musia byť vyškolení pre túto činnosť. Realizačná firma bude postupovať pri realizovaní výkopov podľa technologického predpisu.

Vzniknutý odpad počas výstavby:

Búrany odpad je zatriedený podľa Katalógu odpadov - ustanovenia kategorizácie odpadov Vyhlášky Ministerstva životného prostredia SR č.284/2001.

Vyťažaná zemina z výkopu

17 05 06

NEODSTRÁNITELNÉ NEBEZPEČENSTVO - STAV/VLASTNOSŤ POŠKODZUJÚCA ZDRAVIE

- poškodenie rozvodov a zariadení mechanicky, starnutím, poškodením podpier závesov, látok (mechanickým, koróznym pôsobením)
- poškodenie a starnutie armatúr, prístrojov a prvkov rozvodu a pod., skryté výrobné chyby potrubí a prístrojov
- životnosť zariadení, záručná doba plynových inštalácií
- neodborná manipulácia

NEODSTRÁNITELNÉ OHROZENIE

- úrazy obsluhy rôznej povahy pri obsluhu, údržbe, oprave, výmenách a pod.
- nedodržanie pracovnej disciplíny, pracovných postupov a elektrotechnických predpisov pre bezpečnosť práce
- zlý stav elektrického ručného náradia

- neodbornosť a nespôsobilosť obsluhy, vzniknutie nepovoláných osôb do blízkosti zariadenia

MIESTA KDE SA VYSKYTUJE NEDODSTRÁNITEĽNÉ NEBEZPEČENSTVO A OHROZENIE

- prevádzka (miestnosti) s plynovými inštaláciami

ĽUDSKÝ FAKTOR

- Neodstrániteľné nebezpečenstvo - stav/vlastnosť poškodzujúca zdravie
 - nedisciplinovanosť
 - nevšímavosť
 - zábudlivosť
- Neodstrániteľné ohrozenie
 - úrazy rôznej povahy
- Miesta kde sa vyskytuje neodstrániteľné nebezpečenstvo a ohrozenie
 - prevádzka (miestnosti) s elektrickými inštaláciami

Ochranné opatrenia proti uvedeným nebezpečenstvám a ohrozeniam sú v rámci dokumentácie riešené voľbou a umiestnením prvkov plynovej inštalácie ako aj poukázaním na bezpečnostné predpisy vzťahujúce sa pre prevádzku. Návazne na projektovú dokumentáciu musí organizácia (prevádzkovateľ) viesť základnú dokumentáciu a vypracovať prevádzkovú dokumentáciu a miestne prevádzkové a bezpečnostné predpisy.

ZÁVER A ZHODNOTENIE

Pretože objekt preberá užívateľ ako celok je potrebné oboznámenie sa s prevádzkovými vlastnosťami. Projektová dokumentácia slúži aj ako doklad pre vydanie stavebného povolenia.

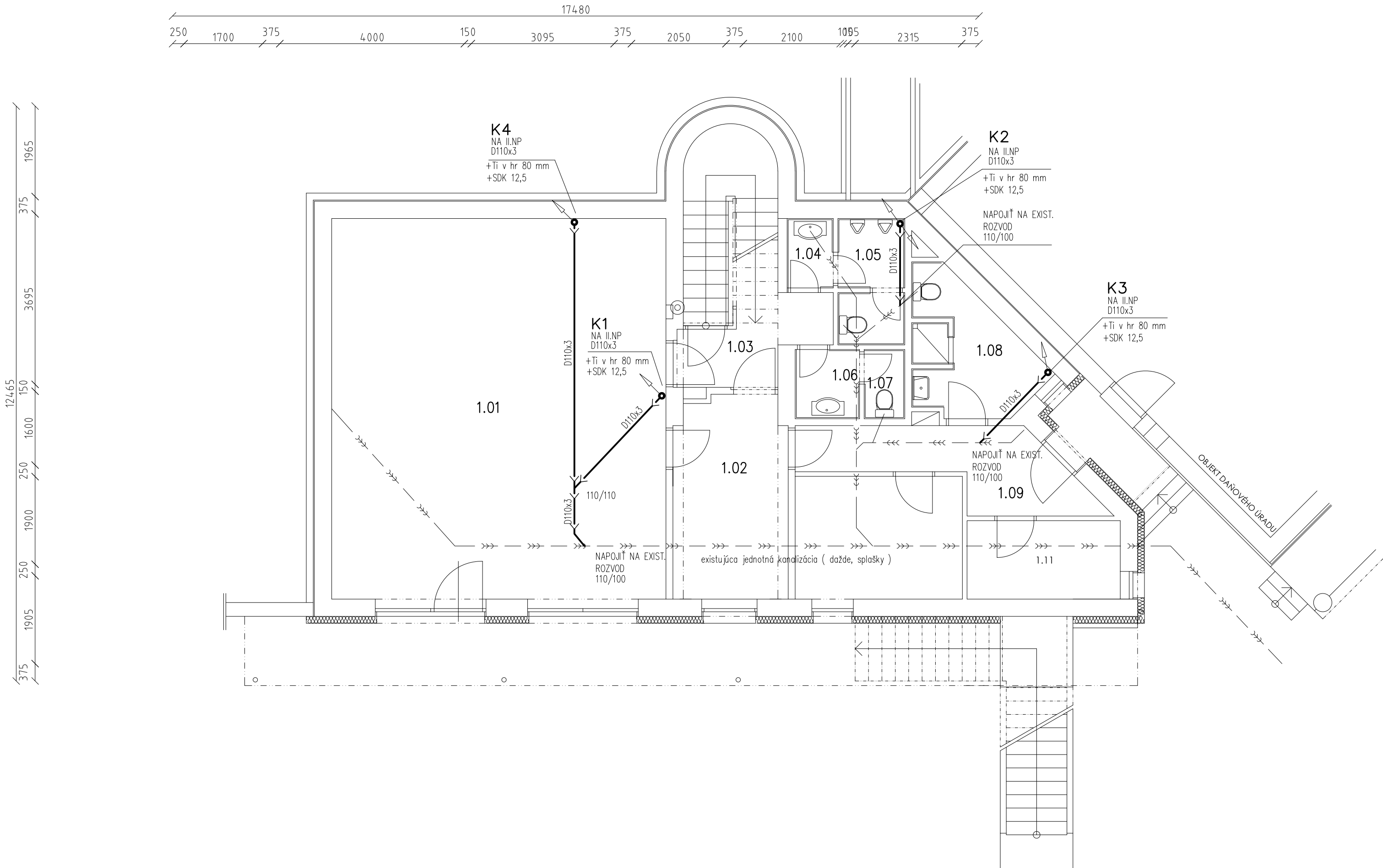
Pred uvedením do prevádzky musí byť na rozvodoch vykonaná tlaková skúška.

Technickú správu vypracoval : 0011-ITN/2002 P A B E2,0043-ITN/2002 P A E1.1

Ing. Ján LÖČEI

V Prievidzi,

PÔDORYS I.NP, M1:75



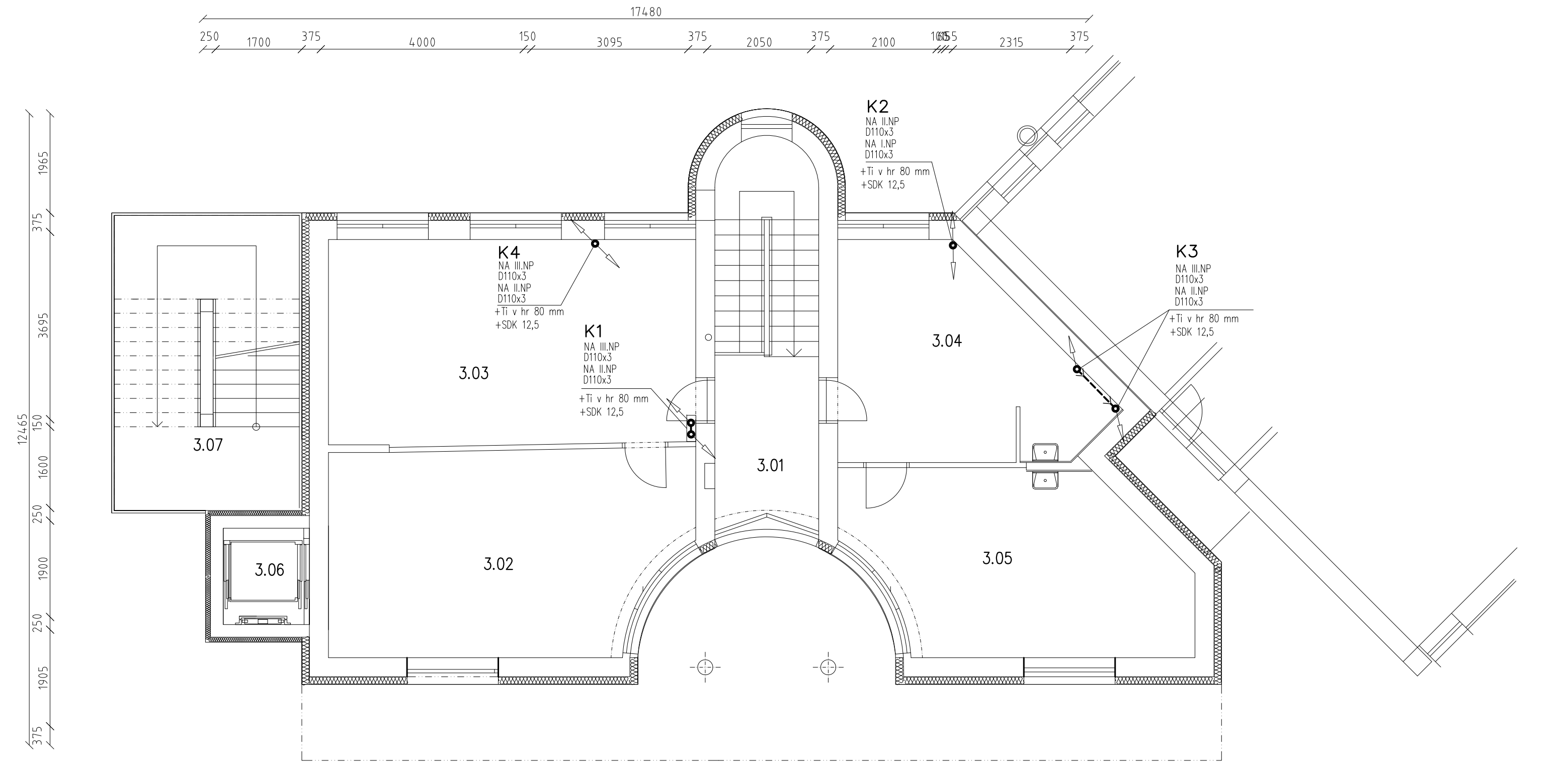
LEGENDA MIESTNOSTI

Č.M.	NÁZOV	PLOCHA (m ²)	ULOŽENIE
1.01	NÁJOMNÝ PRIESTOR	59,80	PODPOVRCHOVE
1.02	CHODBA	10,70	PODPOVRCHOVE
1.03	CHODBA	7,40	PODPOVRCHOVE
1.04	WC MUŽI – PREDSEŇ	1,50	PODPOVRCHOVE
1.05	WC MUŽI	4,00	PODPOVRCHOVE
1.06	WC ŽENY – PREDSEŇ	2,00	PODPOVRCHOVE
1.07	WC ŽENY	1,30	PODPOVRCHOVE
1.08	WC + SPRCHOVÝ KÚT	7,00	PODPOVRCHOVE
1.09	CHODBA	8,20	PODPOVRCHOVE
1.10	SKLAD	9,60	PODPOVRCHOVE
1.11	SKLAD	5,60	PODPOVRCHOVE

3				
2				
1				
Číslo zmeny	Popis zmeny	Dátum	Vykonan	Podpis

NÁZOV AKCIE SOCIÁLNO-REHABILITAČNÉ ZARIADENIE PRE ZRAKOVO POSTIHNUTÝCH v TRNAVE MIESTO STAVBY STAROHÁJSKA ul. 7103/11, TRNAVA 917 01		Číslo výkresu KA-0.1	
PROJEKTANT 0011–ITN/2002 P A B E3,0043–ITN/2002 P A E1 Ing. Ján L Ť Č E I		Kótované (mm)	1:75
INVESTOR OZ PINIA STAROHÁJSKA ul. 7103/11, TRNAVA 917 01		Účel	P.S.P
NÁZOV VÝKRESU PÔDORYS I.NP		Formát	3 A4
KANALIZÁCIA		Dátum	05/2019

PÔDORYS III.NP, M1:75

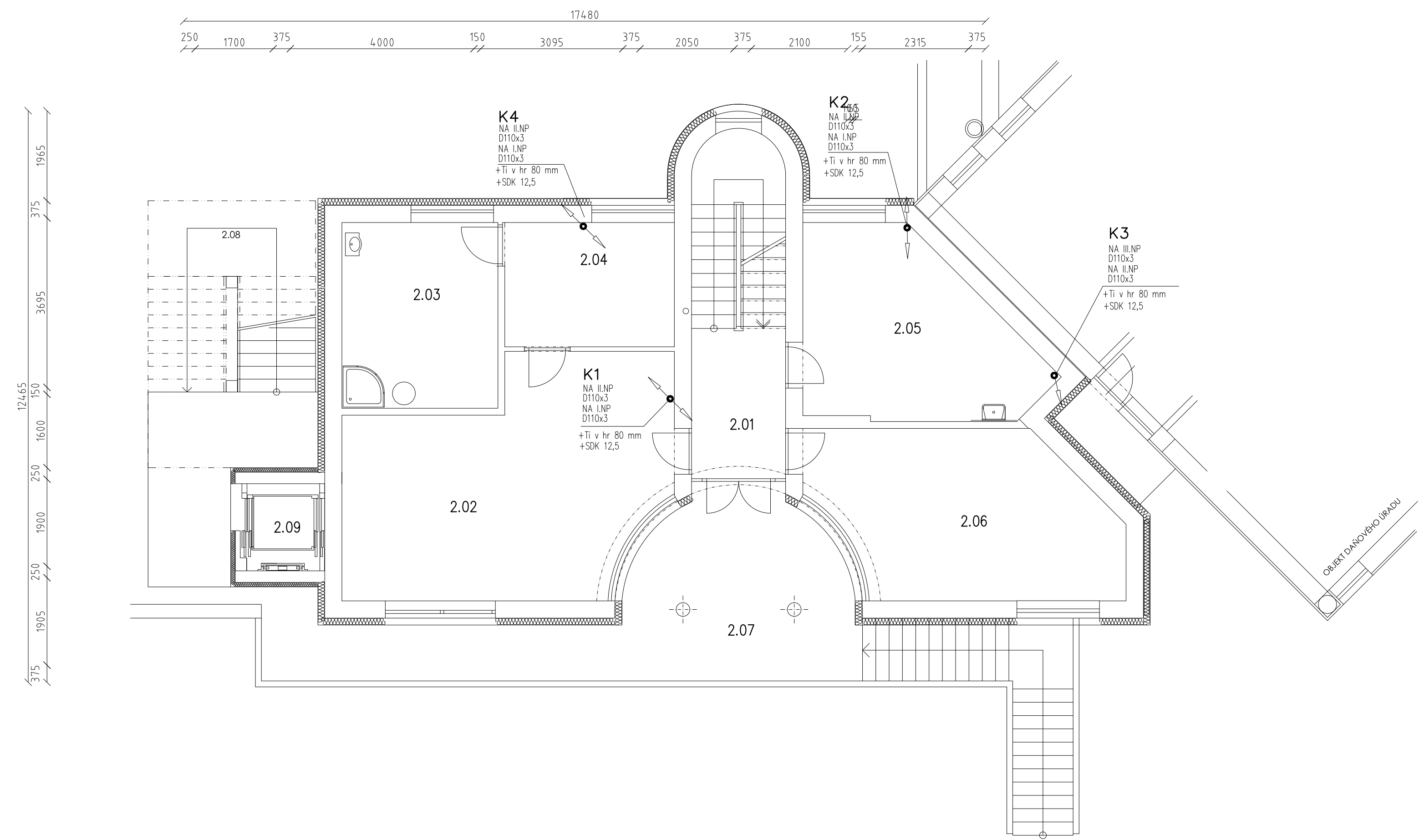


LEGENDA MIESTNOSTI			
Č.M.	NÁZOV	PLOCHA (m ²)	ULOŽENIE
3.01	SCHODISKO + CHODBA	15,20	PODPOVRCHOVE
3.02	NÁJOMNÝ PRIESTOR I.	27,40	PODPOVRCHOVE
3.03	NÁJOMNÝ PRIESTOR I.	29,20	PODPOVRCHOVE
3.04	NÁJOMNÝ PRIESTOR II.	18,60	PODPOVRCHOVE
3.05	NÁJOMNÝ PRIESTOR II.	21,90	PODPOVRCHOVE
3.06	EVAKUAČNÝ VÝŤAH	3,20	PODPOVRCHOVE
3.07	POŽIARNE SCHODISKO	22,30	PODPOVRCHOVE

▲				
▲				
▲				
Číslo zmeny	Popis zmeny	Dátum	Vykonan	Podpis

NÁZOV AKCIE SOCIÁLNO-REHABILITAČNÉ ZARIADENIE PRE ZRAKOVO POSTIHNUTÝCH v TRNAVE		Číslo výkresu	KA-0.3
MIESTO STAVBY STAROHÁJSKA ul. 7103/11, TRNAVA 917 01		Kótované (mm)	1: 75
PROJEKTANT	0011–ITN/2002 P A B E3,0043–ITN/2002 P A E1 Ing. Ján L Ň Č E I	Účel	P.S.P
INVESTOR	OZ PINIA STAROHÁJSKA ul. 7103/11, TRNAVA 917 01	Formát	3 A4
NÁZOV VÝKRESU KANALIZÁCIA	PÔDORYS III.NP	Dátum	05/2019

PÔDORYS II.NP, M1:75

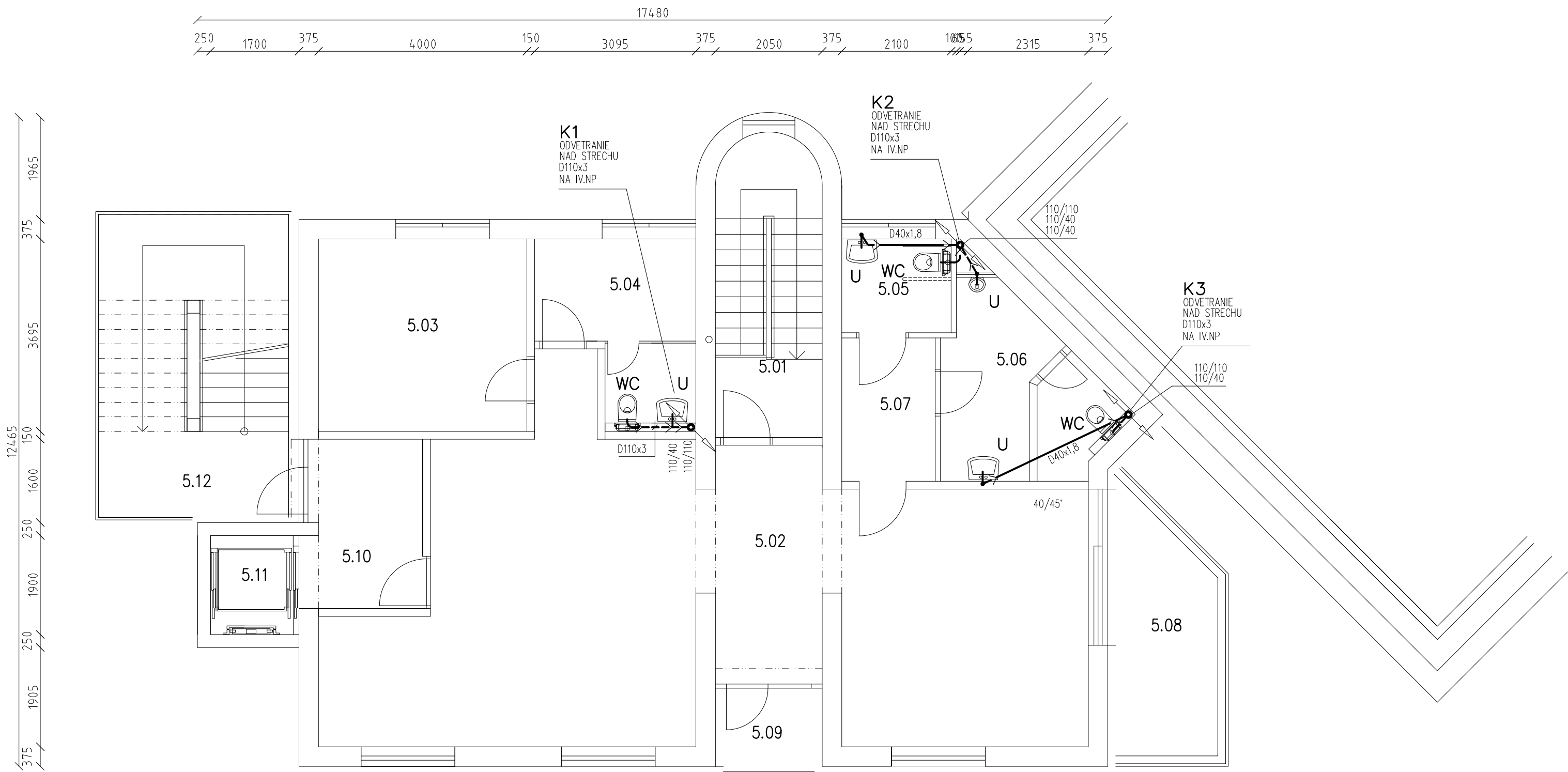


LEGENDA MIESTNOSTI			
Č.M.	NÁZOV	PLOCHA (m ²)	ULOŽENIE
2.01	SCHODISKO + CHODBA	15,20	PODPOVRCHOVE
2.02	NÁJOMNÝ PRIESTOR I.	32,10	PODPOVRCHOVE
2.03	NÁJOMNÝ PRIESTOR I.	13,80	PODPOVRCHOVE
2.04	NÁJOMNÝ PRIESTOR I.	10,00	PODPOVRCHOVE
2.05	NÁJOMNÝ PRIESTOR II.	18,10	PODPOVRCHOVE
2.06	NÁJOMNÝ PRIESTOR III.	22,00	PODPOVRCHOVE
2.07	LÁVKA + SCHODY	32,00	PODPOVRCHOVE
2.08	POŽIARNE SCHODISKO	22,30	PODPOVRCHOVE
2.09	EVAKUAČNÝ VÝŤAH	3,20	PODPOVRCHOVE

▲				
▲				
▲				
Číslo zmeny	Popis zmeny	Dátum	Vykonan	Podpis

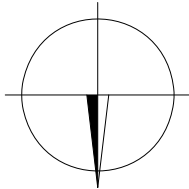
NÁZOV AKCIE SOCIÁLNO-REHABILITAČNÉ ZARIADENIE PRE ZRAKOVO POSTIHNUTÝCH v TRNAVE		Číslo výkresu	KA-0.2
MIESTO STAVBY STAROHÁJSKA ul. 7103/11, TRNAVA 917 01		Kótované (mm)	1: 75
PROJEKTANT	0011–ITN/2002 P A B E3,0043–ITN/2002 P A E1 Ing. Ján L Ň Č E I	Účel	P.S.P
INVESTOR	OZ PINIA STAROHÁJSKA ul. 7103/11, TRNAVA 917 01	Formát	3 A4
NÁZOV VÝKRESU KANALIZÁCIA	PÔDORYS II.NP	Dátum	05/2019

PÔDORYS V.NP, M1:75



LEGENDA MIESTNOSTI

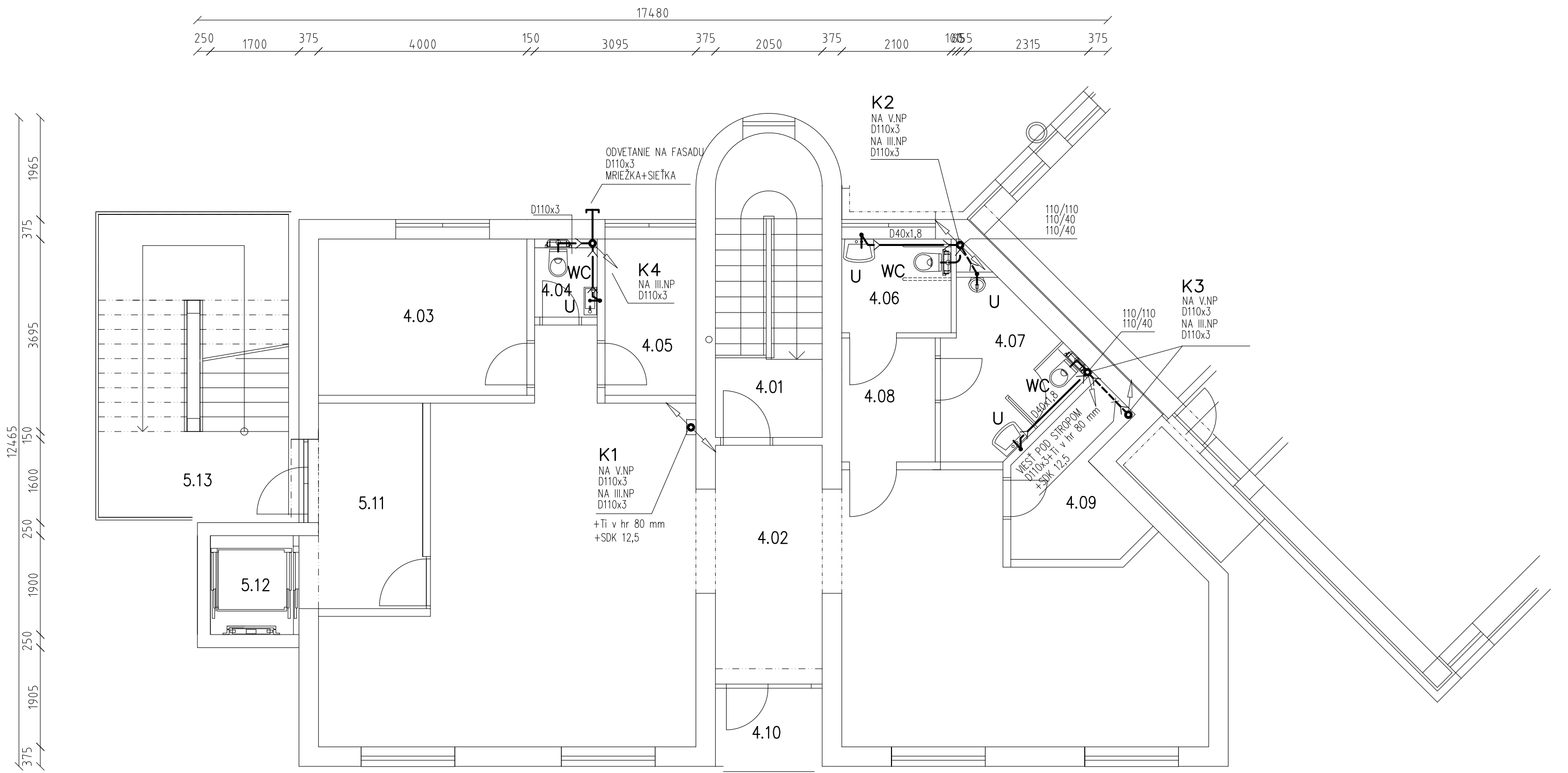
Č.M.	NÁZOV	PLOCHA (m ²)	ULOŽENIE
5.01	SCHODISKO	11,50	PODPOVRCHOVE
5.02	SOC.REHAB. ZARIADENIE	74,00	PODPOVRCHOVE
5.03	ZÁZEMIE	14,80	PODPOVRCHOVE
5.04	WC ZAMESTNANCI	9,00	PODPOVRCHOVE
5.05	WC ŽENY + IMOBILNÝ	3,80	PODPOVRCHOVE
5.06	WC MUŽI	9,80	PODPOVRCHOVE
5.07	PREDSEŇ	4,90	PODPOVRCHOVE
5.08	BALKÓN	11,70	PODPOVRCHOVE
5.09	LOGIA	3,00	PODPOVRCHOVE
5.10	POŽIARNA PREDSEŇ	6,50	PODPOVRCHOVE
5.11	EVAKUAČNÝ VÝŤAH	3,20	PODPOVRCHOVE
5.11	POŽIARNE SCHODISKO	22,30	PODPOVRCHOVE



△				
△				
△				
Číslo zmeny	Popis zmeny	Dátum	Vykonan	Podpis

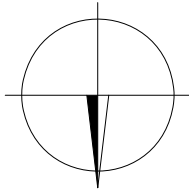
NÁZOV AKOIE SOCIÁLNO-REHABILITAČNÉ ZARIADENIE PRE ZRAKOVO POSTIHNUTÝCH v TRNAVE MIESTO STAVBY STAROHÁJSKA ul. 7103/11, TRNAVA 917 01		Číslo výkresu KA-0.5
PROJEKTANT 0011–ITN/2002 P A B E3,0043–ITN/2002 P A E1 Ing. Ján L. Č. E. I.		Kótované (mm) 1: 75
INVESTOR OZ PINIA STAROHÁJSKA ul. 7103/11, TRNAVA 917 01		Účel P.S.P
NÁZOV VÝKRESU PÔDORYS V.NP		Formát 3 A4
KANALIZÁCIA		Dátum 05/2019

PÔDORYS IV.NP, M1:75



LEGENDA MIESTNOSTI

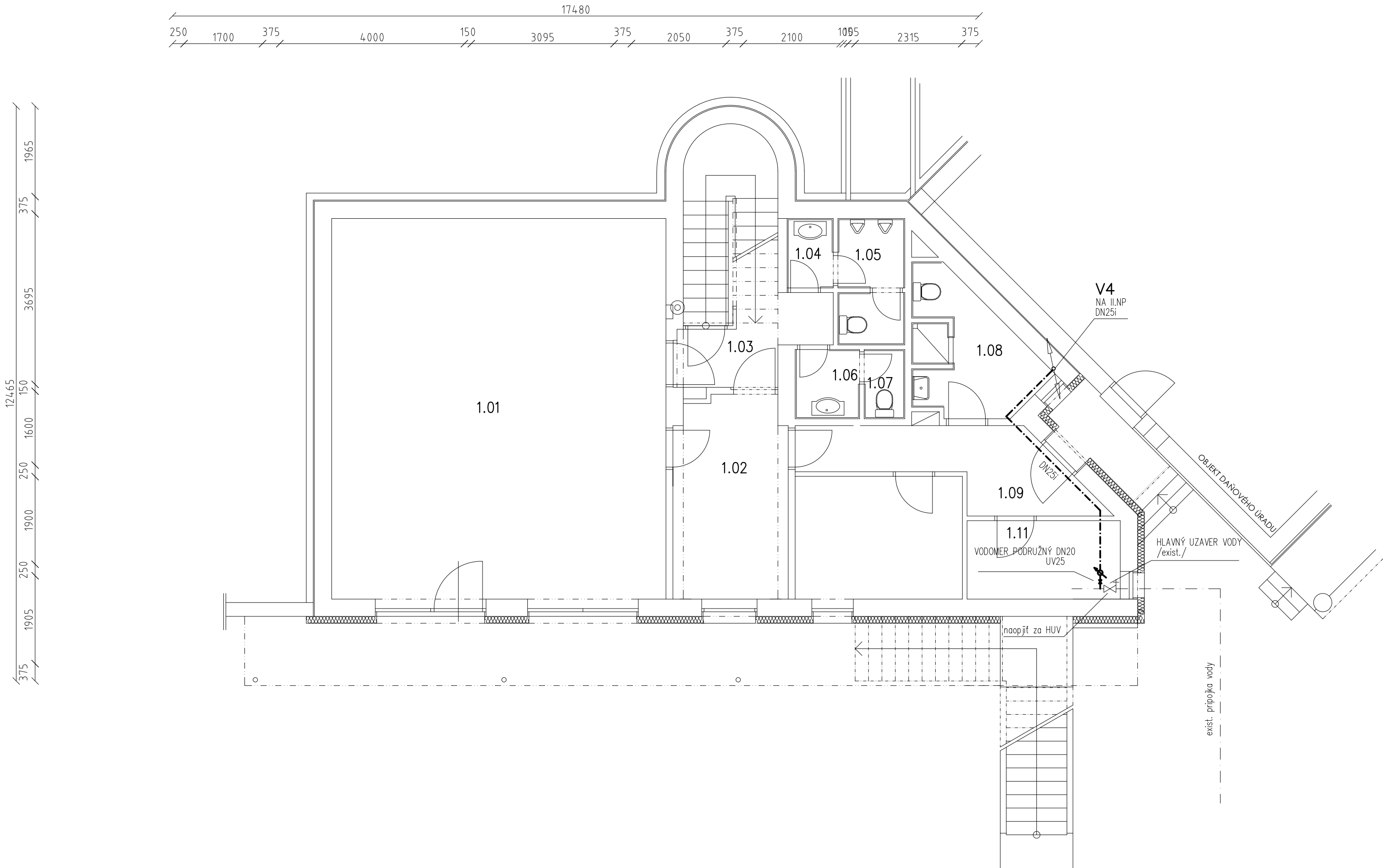
Č.M.	NÁZOV	PLOCHA (m ²)	ULOŽENIE
4.01	SCHODISKO	11,50	PODPOVRCHOVE
4.02	SOC.REHAB. ZARIADENIE	81,30	PODPOVRCHOVE
4.03	ZÁZEMIE	12,00	PODPOVRCHOVE
4.04	WC	1,80	PODPOVRCHOVE
4.05	PRÍRUČNÝ SKLAD	5,20	PODPOVRCHOVE
4.06	WC ŽENY + IMOBILNÍ	3,70	PODPOVRCHOVE
4.07	WC MUŽI	6,90	PODPOVRCHOVE
4.08	PREDSEŇ	3,80	PODPOVRCHOVE
4.09	PRÍRUČNÝ SKALD	5,90	PODPOVRCHOVE
4.10	LOGIA	3,00	PODPOVRCHOVE
4.11	POŽIARNA PREDSEŇ	7,90	PODPOVRCHOVE
4.12	EVAKUAČNÝ VÝŤAH	3,20	PODPOVRCHOVE
4.13	POŽIARNE SCHODISKO	22,30	PODPOVRCHOVE



△				
△				
△				
Číslo zmeny	Popis zmeny	Dátum	Vykonan	Podpis

NÁZOV AKOIE SOCIÁLNO-REHABILITAČNÉ ZARIADENIE PRE ZRAKOVO POSTIHNUTÝCH v TRNAVE MIESTO STAVBY STAROHÁJSKA ul. 7103/11, TRNAVA 917 01		Číslo výkresu KA-0.4
PROJEKTANT 0011–ITN/2002 P A B E3,0043–ITN/2002 P A E1 Ing. Ján L. Č. E. I.		Kótované (mm) 1: 75
INVESTOR OZ PINIA STAROHÁJSKA ul. 7103/11, TRNAVA 917 01		Účel P.S.P
NÁZOV VÝKRESU PÔDORYS IV.NP		Formát 3 A4
KANALIZÁCIA		Dátum 05/2019

PÔDORYS I.NP, M1:75



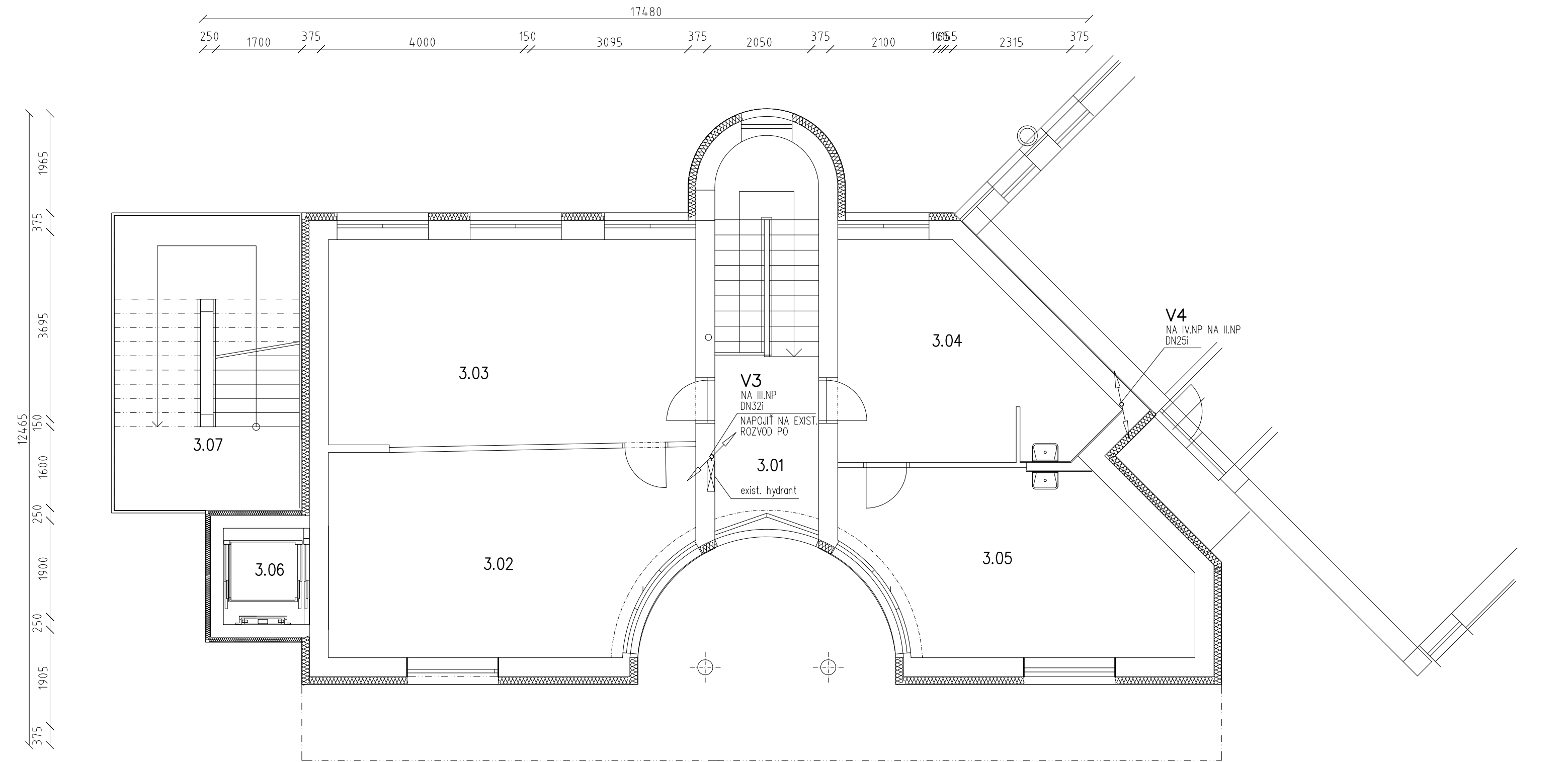
LEGENDA MIESTNOSTI

Č.M.	NÁZOV	PLOCHA (m ²)	ULOŽENIE
1.01	NÁJOMNÝ PRIESTOR	59,80	PODPOVRCHOVE
1.02	CHODBA	10,70	PODPOVRCHOVE
1.03	CHODBA	7,40	PODPOVRCHOVE
1.04	WC MUŽI – PREDSEŇ	1,50	PODPOVRCHOVE
1.05	WC MUŽI	4,00	PODPOVRCHOVE
1.06	WC ŽENY – PREDSEŇ	2,00	PODPOVRCHOVE
1.07	WC ŽENY	1,30	PODPOVRCHOVE
1.08	WC + SPRCHOVÝ KÚT	7,00	PODPOVRCHOVE
1.09	CHODBA	8,20	PODPOVRCHOVE
1.10	SKLAD	9,60	PODPOVRCHOVE
1.11	SKLAD	5,60	PODPOVRCHOVE

3				
2				
1				
Číslo zmeny	Popis zmeny	Dátum	Vykonal	Podpis

NÁZOV AKCIE SOCIÁLNO-REHABILITAČNÉ ZARIADENIE PRE ZRAKOVO POSTIHNUTÝCH v TRNAVE MIESTO STAVBY STAROHÁJSKA ul. 7103/11, TRNAVA 917 01		Číslo výkresu VO-0.1	
PROJEKTANT 0011–ITN/2002 P A B E3,0043–ITN/2002 P A E1 Ing. Ján L Ť Č E I		Kótované (mm)	1:75
INVESTOR OZ PINIA STAROHÁJSKA ul. 7103/11, TRNAVA 917 01		Účel	P.S.P
NÁZOV VÝKRESU PÔDORYS I.NP		Formát	3 A4
VODOINŠTALÁCIA		Dátum	05/2019

PÔDORYS III.NP, M1:75



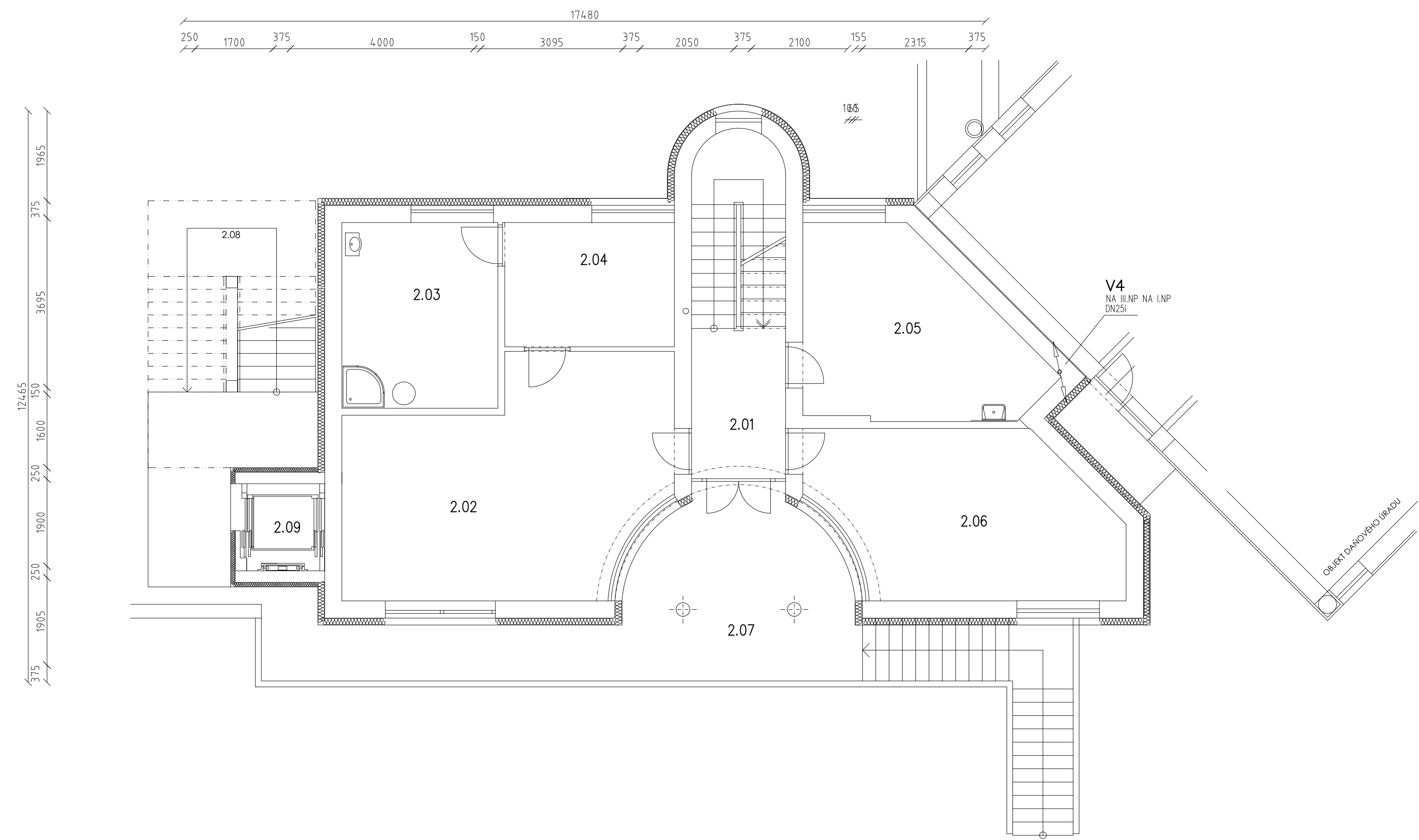
LEGENDA MIESTNOSTI

Č.M.	NÁZOV	PLOCHA (m ²)	ULOŽENIE
3.01	SCHODISKO + CHODBA	15,20	PODPOVRCHOVE
3.02	NÁJOMNÝ PRIESTOR I.	27,40	PODPOVRCHOVE
3.03	NÁJOMNÝ PRIESTOR I.	29,20	PODPOVRCHOVE
3.04	NÁJOMNÝ PRIESTOR II.	18,60	PODPOVRCHOVE
3.05	NÁJOMNÝ PRIESTOR II.	21,90	PODPOVRCHOVE
3.06	EVAKUAČNÝ VÝŤAH	3,20	PODPOVRCHOVE
3.07	POŽIARNE SCHODISKO	22,30	PODPOVRCHOVE

Číslo zmeny	Popis zmeny	Dátum	Vykonan	Podpis

NÁZOV AKCIE SOCIÁLNO-REHABILITAČNÉ ZARIADENIE PRE ZRAKOVO POSTIHNUTÝCH v TRNAVE		Číslo výkresu	VO-0.3
MIESTO STAVBY STAROHÁJSKA ul. 7103/11, TRNAVA 917 01		Kótované (mm)	1: 75
PROJEKTANT	0011–ITN/2002 P A B E3,0043–ITN/2002 P A E1 Ing. Ján L Ň Č E I	Účel	P.S.P
INVESTOR	OZ PINIA STAROHÁJSKA ul. 7103/11, TRNAVA 917 01	Formát	3 A4
NÁZOV VÝKRESU VODOINŠTALÁCIA	PÔDORYS III.NP	Dátum	05/2019

PÔDORYS II.NP, M1:75



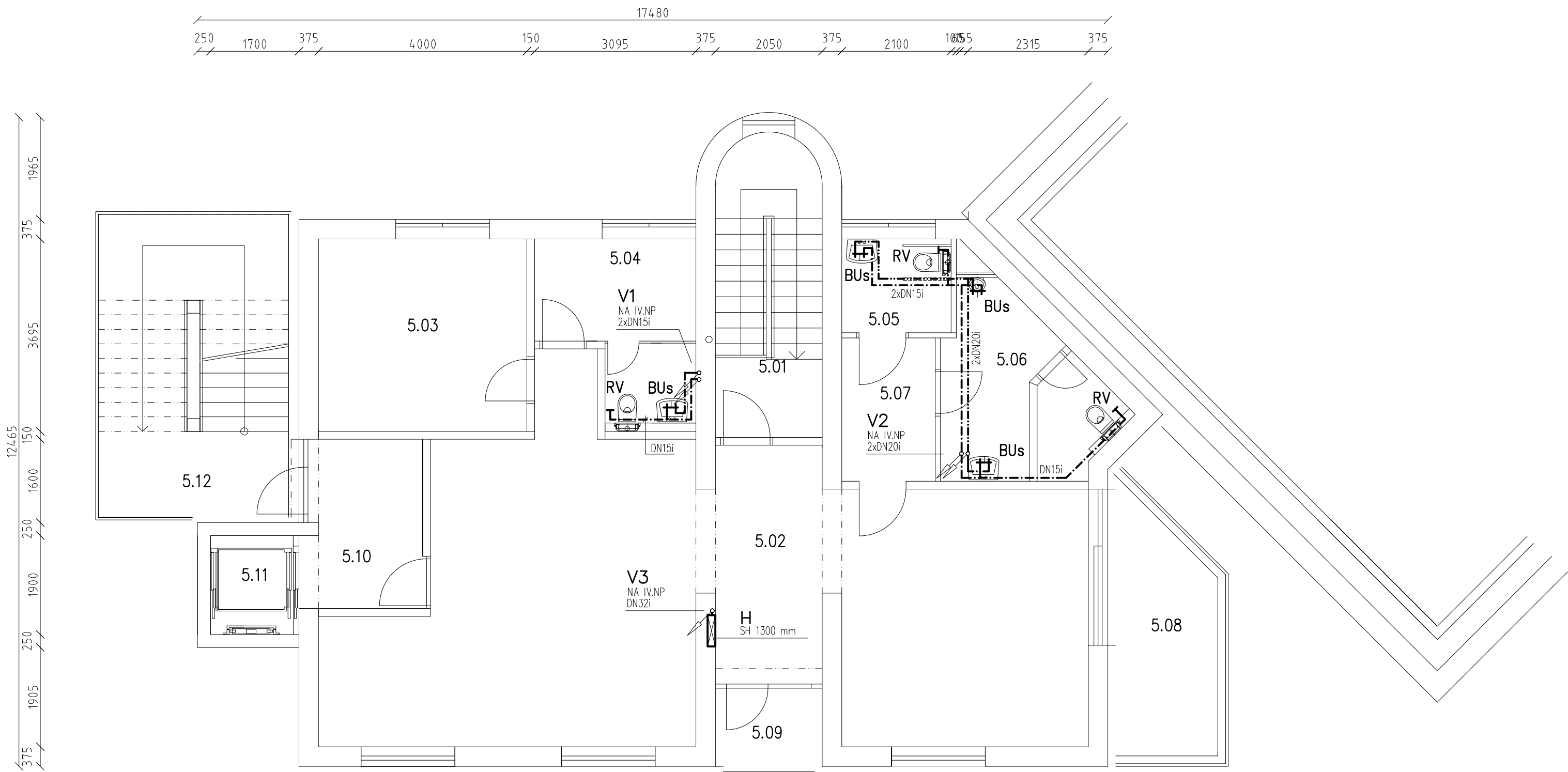
LEGENDA MIESTNOSTI

Č.M.	NÁZOV	PLOCHA (m ²)	ULOŽENIE
2.01	SCHODISKO + CHODBA	15,20	PODPOVRCHOVE
2.02	NÁJOMNÝ PRIESTOR I.	32,10	PODPOVRCHOVE
2.03	NÁJOMNÝ PRIESTOR I.	13,80	PODPOVRCHOVE
2.04	NÁJOMNÝ PRIESTOR I.	10,00	PODPOVRCHOVE
2.05	NÁJOMNÝ PRIESTOR II.	18,10	PODPOVRCHOVE
2.06	NÁJOMNÝ PRIESTOR III.	22,00	PODPOVRCHOVE
2.07	LÁVKA + SCHODY	32,00	PODPOVRCHOVE
2.08	POŽIARNE SCHODISKO	22,30	PODPOVRCHOVE
2.09	EVAKUAČNÝ VÝŤAH	3,20	PODPOVRCHOVE

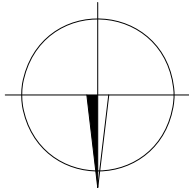
Číslo zmeny	Popis zmeny	Dátum	Vykonan	Podpis

NÁZOV AKCIE SOCIÁLNO-REHABILITAČNÉ ZARIADENIE PRE ZRAKOVO POSTIHNUTÝCH v TRNAVE		Číslo výkresu	VO-0.2
MIESTO STAVBY STAROHÁJSKA ul. 7103/11, TRNAVA 917 01		Kótované (mm)	1: 75
PROJEKTANT	0011–ITN/2002 P A B E3,0043–ITN/2002 P A E1 Ing. Ján L Ň Č E I	Účel	P.S.P
INVESTOR	OZ PINIA STAROHÁJSKA ul. 7103/11, TRNAVA 917 01	Formát	3 A4
NÁZOV VÝKRESU VODOINŠTALÁCIA	PÔDORYS II.NP	Dátum	05/2019

PÔDORYS V.NP, M1:75



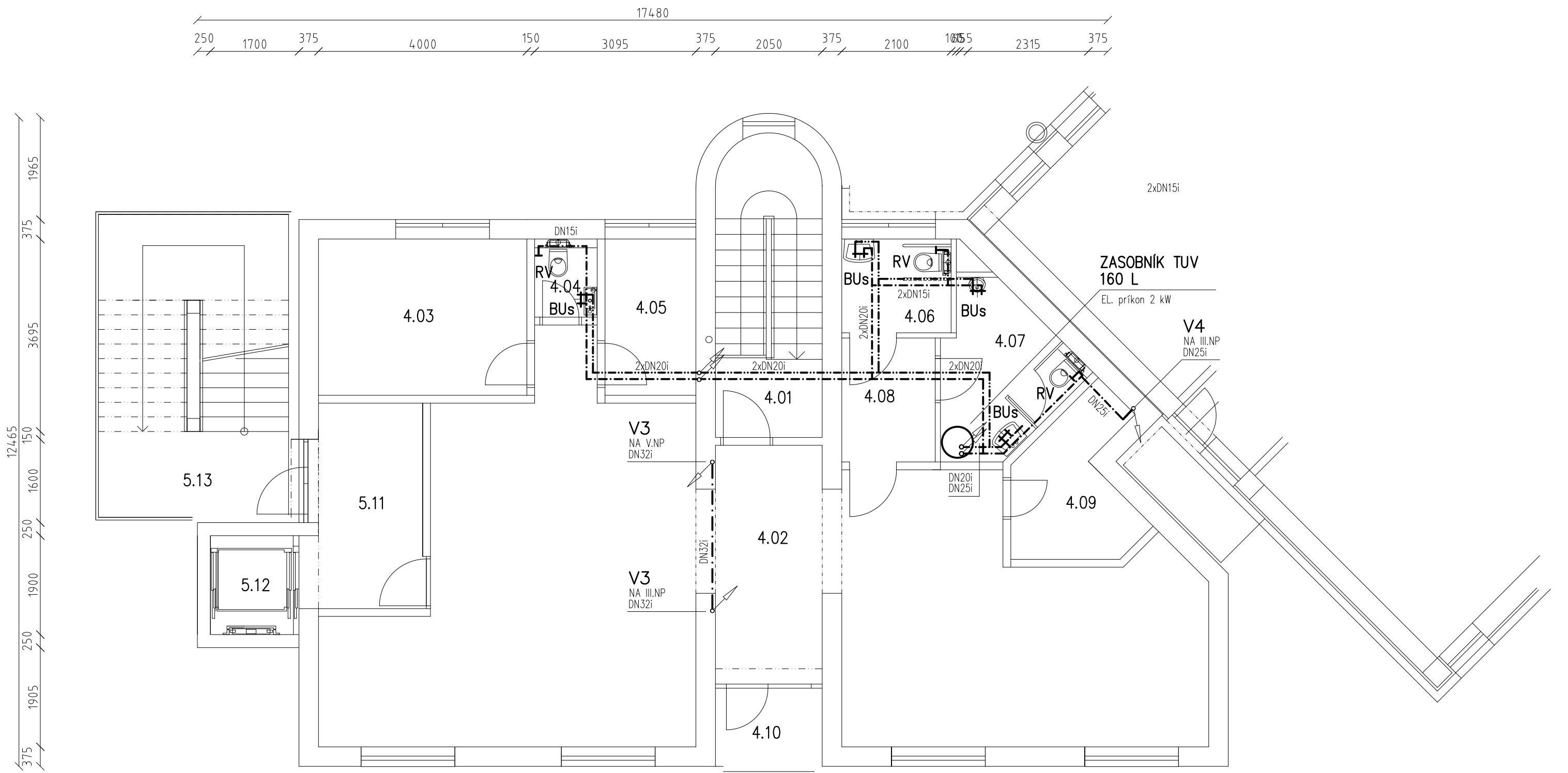
LEGENDA MIESTNOSTI			
Č.M.	NÁZOV	PLOCHA (m ²)	ULOŽENIE
5.01	SCHODISKO	11,50	PODPOVRCHOVE
5.02	SOC.REHAB. ZARIADENIE	74,00	PODPOVRCHOVE
5.03	ZÁZEMIE	14,80	PODPOVRCHOVE
5.04	WC ZAMESTNANCI	9,00	PODPOVRCHOVE
5.05	WC ŽENY + IMOBILNÝ	3,80	PODPOVRCHOVE
5.06	WC MUŽI	9,80	PODPOVRCHOVE
5.07	PREDSIEŇ	4,90	PODPOVRCHOVE
5.08	BALKÓN	11,70	PODPOVRCHOVE
5.09	LOGIA	3,00	PODPOVRCHOVE
5.10	POŽIARNA PREDSEIŇ	6,50	PODPOVRCHOVE
5.11	EVAKUAČNÝ VÝŤAH	3,20	PODPOVRCHOVE
5.11	POŽIARNE SCHODISKO	22,30	PODPOVRCHOVE



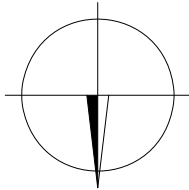
△				
△				
△				
Číslo zmeny	Popis zmeny	Dátum	Vykonan	Podpis

NÁZOV AKOIE SOCIÁLNO-REHABILITAČNÉ ZARIADENIE PRE ZRAKOVO POSTIHNUTÝCH v TRNAVE		Číslo výkresu	VO-0.5
MIESTO STAVBY STAROHÁJSKA ul. 7103/11, TRNAVA 917 01		Kótované (mm)	1: 75
PROJEKTANT	0011–ITN/2002 P A B E3,0043–ITN/2002 P A E1 Ing. Ján L Ň Č E I	Účel	P.S.P
INVESTOR	OZ PINIA STAROHÁJSKA ul. 7103/11, TRNAVA 917 01	Formát	3 A4
NÁZOV VÝKRESU VODOINŠTALÁCIA	PÔDORYS V.NP	Dátum	05/2019

PÔDORYS IV.NP, M1:75

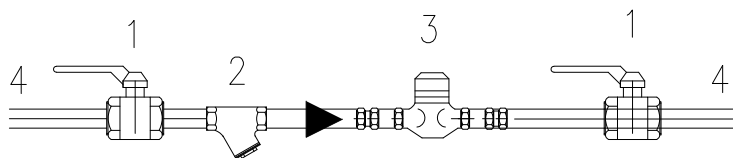


LEGENDA MIESTNOSTI			
Č.M.	NÁZOV	PLOCHA (m ²)	ULOŽENIE
4.01	SCHODISKO	11,50	PODPOVRCHOVE
4.02	SOC.REHAB. ZARIADENIE	81,30	PODPOVRCHOVE
4.03	ZÁZEMIE	12,00	PODPOVRCHOVE
4.04	WC	1,80	PODPOVRCHOVE
4.05	PRÍRUČNÝ SKLAD	5,20	PODPOVRCHOVE
4.06	WC ŽENY + IMOBILNÍ	3,70	PODPOVRCHOVE
4.07	WC MUŽI	6,90	PODPOVRCHOVE
4.08	PREDSIEŇ	3,80	PODPOVRCHOVE
4.09	PRÍRUČNÝ SKALD	5,90	PODPOVRCHOVE
4.10	LOGIA	3,00	PODPOVRCHOVE
4.11	POŽIARNA PREDSEIŇ	7,90	PODPOVRCHOVE
4.12	EVAKUAČNÝ VÝŤAH	3,20	PODPOVRCHOVE
4.13	POŽIARNE SCHODISKO	22,30	PODPOVRCHOVE



△				
△				
△				
Číslo zmeny	Popis zmeny	Dátum	Vykonan	Podpis

NÁZOV AKOIE SOCIÁLNO-REHABILITAČNÉ ZARIADENIE PRE ZRAKOVO POSTIHNUTÝCH v TRNAVE		Číslo výkresu	VO-0.4
MIESTO STAVBY STAROHÁJSKA ul. 7103/11, TRNAVA 917 01		Kótované (mm)	1: 75
PROJEKTANT	0011–ITN/2002 P A B E3,0043–ITN/2002 P A E1 Ing. Ján L Ň Č E I	Účel	P.S.P
INVESTOR	OZ PINIA STAROHÁJSKA ul. 7103/11, TRNAVA 917 01	Formát	3 A4
NÁZOV VÝKRESU VODOINŠTALÁCIA	PÔDORYS IV.NP	Dátum	05/2019



- 1 Gulový kohút DN 15 s odvodnením
- 2 Závitový filter "Y" PN 16 DN 20
- 3 Domový vodomér Jm – V 1 – DN 15
- 4 OCELOVÉ POTRUBIE DN20

3				
2				
1				
Číslo zmeny	Popis zmeny	Dátum	Vykonal	Podpis

NÁZOV AKCIE SOCIÁLNO-REHABILITAČNÉ ZARIADENIE PRE ZRAKOVO POSTIHNUTÝCH v TRNAVE MIESTO STAVBY STAROHÁJSKA ul. 7103/11, TRNAVA 917 01		Číslo výkresu	VO-1.2
PROJEKTANT 0011–ITN/2002 P A B E3,0043–ITN/2002 P A E1 Ing. Ján L Ŏ Č E I		Kótované (mm)	1: –
INVESTOR OZ PINIA STAROHÁJSKA ul. 7103/11, TRNAVA 917 01		Účel	P.S.P
NÁZOV VÝKRESU VODOINŠTALÁCIA		Formát	1 A4
VODOMER. ZOSTAVA		Dátum	05/2019

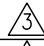
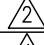
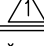
LEGENDA POTRUBÍ

POTRUBIE	NÁZOV	CHARAKTERISTIKA
— · — · — · —	ROZVOD STUDENEJ VODY (SV)	POZINK. / PLAST
— · — · — · —	ROZVOD TEPLEJ PITNEJ VODY	POZINK. / PLAST
—————	CIRKULAČNÝ ROZVOD TEPLEJ VODY	POZINK. / PLAST
—————>	KANALIZAČNÉ POTRUBIE	PVC
—— —>	PRIPOJOVACIE KANALIZAČNÉ POTRUBIE	PVC

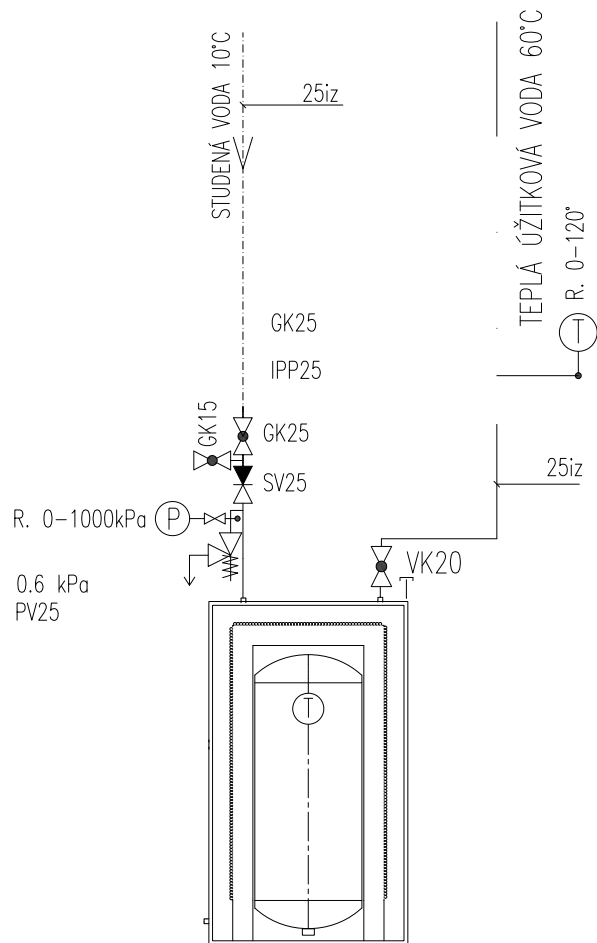
LEGENDA PRVKOV

POTRUBIE	NÁZOV	CHARAKTERISTIKA
		ZACHODOVA MISA LYRA(KOMBI) JIKA ROHOVÝ VENTIL T66 AB-DN15 OTOČNÉ PVC ODTOKOVÉ KOLENO HL 210P
		UMYVADLO LYRA 1433.0-JIKA UMYV.MIEŠACIA BATERIA UMYV. ZAPACHOVÁ UZAVIERKA T 1015
		UZATVÁRACÍ VENTIL ROHOVÝ T385-DN15
BUs		BATERIA UMYVADLOVA STOJANKOVÁ GAMA 6502
BDs		BATERIA DREZOVÁ GAMA PL 05
BV		BATERIA VAŇOVÁ

NEŠPECIFIKOVANÉ ZARIAĎOVACIE PREDMETY A BATERIE URČÍ ARCHITEKT STAVBY
A INVESTOR

				
				
				
Číslo zmeny	Popis zmeny	Dátum	Vykonat	Podpis

NÁZOV AKCIE SOCIÁLNO-REHABILITAČNÉ ZARIADENIE PRE ZRAKOVO POSTIHNUTÝCH v TRNAVE		Číslo výkresu	VO-0.6
MIESTO STAVBY STAROHÁJSKA ul. 7103/11, TRNAVA 917 01		Kótované (mm)	1: —
PROJEKTANT	0011-ITN/2002 P A B E3,0043-ITN/2002 P A E1 Ing. Ján L Ŏ Č E I	Účel	P.S.P
INVESTOR	OZ PINIA STAROHÁJSKA ul. 7103/11, TRNAVA 917 01	Formát	1 A4
NÁZOV VÝKRESU LEGENDA		Dátum	05/2019
VODOINŠTALÁCIA			



3				
2				
1				
Číslo zmeny	Popis zmeny	Dátum	Vykonat	Podpis

NÁZOV AKCIE SOCIÁLNO-REHABILITAČNÉ ZARIADENIE PRE ZRAKOVO POSTIHNUTÝCH v TRNAVE MIESTO STAVBY STAROHÁJSKA ul. 7103/11, TRNAVA 917 01		Číslo výkresu	VO-1.1
PROJEKTANT 0011-ITN/2002 P A B E3,0043-ITN/2002 P A E1 Ing. Ján L Ŏ Č E I		Kótované (mm)	1: -
INVESTOR OZ PINIA STAROHÁJSKA ul. 7103/11, TRNAVA 917 01		Účel	P.S.P
NÁZOV VÝKRESU VODOINŠTALÁCIA		Formát	1 A4
ZAPOJENIE TUV		Dátum	05/2019